

InBody720 프린터 호환리스트

InBody720 Version을 확인합니다.

1. Version 확인하는 방법

A. 장비에서 Setup 버튼 누름.

B. 화면 하단의 Version Information 을 확인 : 720DM-XXXX

i. 화면 1

1 지역설정 : 날짜 변경 :
시간변경 :
표시형식 : ☐ yy/mm/dd ☐ mm/dd/yy ☐ dd/mm/yy
인종선택 : ☐ Asian ☐ Caucasian ☐ Others

2 프린터 : 종류설정 : ☐ PCL3 ☐ HP ☐ Canon ☐ Epson ☐ Lexmark
결과지 좌표조정 : X - Y -
시험인쇄
결과지 출력 : ☐ 1장 (1-1) ☐ 1장 (1-2) ☐ 2장
결과지 출력횟수 : ☐ 0회 ☐ 1회 ☐ 2회

3 미디어설정 : 화면 밝기 조정
사운드 크기 조정

4 네트워크설정 : MANUAL : DNS :
Netmask :
Gateway :
IP :
모든 DHCP : ☐ on ☐ off

5 기타설정 : 체중 측정 : ☐ Enable ☐ Disable
체중 조정 : kg
History 초기화 :
버전

6 외부기기설정 : Printer : ☐ Enable ☐ Disable
Lookin'Body : ☐ Enable ☐ Disable
Stadiometer : ☐ Enable ☐ Disable
Blood Pressure : ☐ Enable ☐ Disable

5 기타설정 : 체중 측정 : ☒ Enable ☐ Disable
체중 조정 : 0.0 kg
측정 모드 : ☒ 진료용 ☐ 연구용
History 초기화 : Data exists
버전 IB40-02-04GH/40AM-00-02/40AP-S0-03

ii. 화면 2

ID	연령	신장	성별	체중신상 정보 입력....
1	세	cm		kg	

비만진단	이하	표준	이상	부종
체 중				0.38 0.43
골격근				0.35 0.40
체지방				0.31 0.36
VFA				0.28 0.33
WHR				ECFTBF ECHWTBW

영양평가	—	↓	↑	체중관리	—	↓	↑
단백질	<input type="checkbox"/>	<input type="checkbox"/>		체중증	<input type="checkbox"/>	<input type="checkbox"/>	
무기질	<input type="checkbox"/>	<input type="checkbox"/>		체중조절	<input type="checkbox"/>	<input type="checkbox"/>	
지방질	<input type="checkbox"/>	<input type="checkbox"/>	<input type="checkbox"/>	지방조절	<input type="checkbox"/>	<input type="checkbox"/>	
신체균형	—	↓	↑	근육조절	<input type="checkbox"/>	<input type="checkbox"/>	
상체균형	<input type="checkbox"/>	<input type="checkbox"/>	<input type="checkbox"/>	가조대사량		신체발달	
하체균형	<input type="checkbox"/>	<input type="checkbox"/>	<input type="checkbox"/>				
상하균형	<input type="checkbox"/>	<input type="checkbox"/>	<input type="checkbox"/>				

상체강도	<input type="checkbox"/>	<input type="checkbox"/>	<input type="checkbox"/>	kcal
하체강도	<input type="checkbox"/>	<input type="checkbox"/>	<input type="checkbox"/>	points
근육강도	<input type="checkbox"/>	<input type="checkbox"/>	<input type="checkbox"/>	

2010/10/06 WED 10:35

SETUP

Environment Summary

Language : KOREAN
Result Sheet : ONE
BMI Basis : ASIAN
Measure Weight : ENABLE

Memory Status

Program	Data	Virtual
76%	83%	6%
48,8/64.9M	7.3/31.9M	5.5/35.0M

Version Information

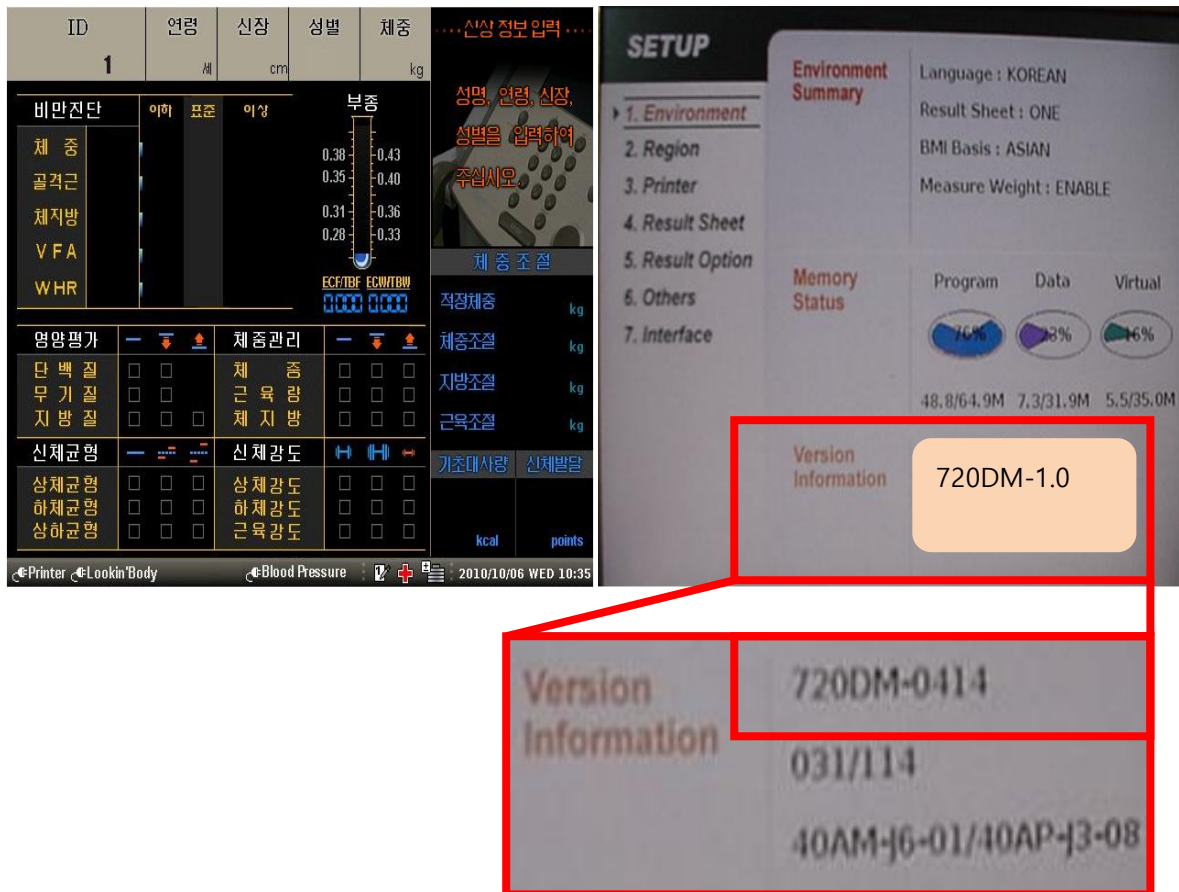
720DM-0414
031/114
40AM-j6-01/40AP-j3-08

Version Information

720DM-0414
031/114
40AM-j6-01/40AP-j3-08

iii. 화면 3

- A. 장비에서 Setup 버튼 누름.
- B. 화면 하단의 Version Information : 720DM-1.0
- C. 숫자 9 번을 10 번을 연속해 누름.
- D. 화면 하단의 Version Information 을 확인 : 720DM-XXXX



2. Version 별 프린터 호환리스트

링크를 따라가려면 Ctrl 를 누른채 클릭하세요.

- A. [720DM-0101 ~ 720DM-0411 Version 의 프린터 호환리스트 확인 바로가기](#)
- B. [720DM-0412 ~ 720DM-0505 Version 의 프린터 호환리스트 확인 바로가기](#)
- C. [720DM-0506 ~ 720DM-0706 Version 의 프린터 호환리스트 확인 바로가기](#)
- D. [720DM -0800 이후 Version 의 프린터 호환리스트 확인 바로가기](#)

3. 720DM-0101 ~ 720DM-0411 일 경우 호환가능한 프린터 호환리스트

제조사	모델명	방식	프린터언어	인터페이스	비고
HP	Officejet PRO K550	Ink	PCL3 GUI	USB	
삼성	MJC-8700	Ink	PCL3	USB	단종
	ML-3050	Laser	PCL6, KS/KSSM	USB/Parallel	단종
	ML-2570		PCL6	USB/Parallel	단종
	ML-2571N		PCL6	USB/Parallel	단종
Lexmark	E120	Laser	PCL5e/PCL6	USB	단종
	E120n		PCL5e/PCL6	USB	단종
	E260D		PCL5e/PCL6	USB/Parallel	
	E260DN		PCL5e/PCL6	USB/Parallel	단종
	MS310D		PCL5e/PCL6	USB/Parallel	
	MS312DN		PCL5e/PCL6	USB/Parallel	

※ 단, 역수입 또는 외수용 프린터 모델은 호환되지 않을 수 있습니다.

4. 720DM-0412 ~ 720DM-0505 일 경우 호환가능한 프린터 호환리스트

제조사	모델명	방식	프린터언어	인터페이스	비고
HP	Officejet PRO K550	Ink	PCL3 GUI	USB	
삼성	MJC-8700	Ink	PCL3	USB	단종
	ML-3050	Laser	PCL6, KS/KSSM	USB/Parallel	단종
	ML-2570		PCL6	USB/Parallel	단종
	ML-2571N		PCL6	USB/Parallel	단종
	ML-1610		SPL	USB	단종
	ML-1631K		SPL	USB	단종
	ML-1640K		SPL	USB	단종
	ML-1641K		SPL	USB	단종
	ML-1642K		SPL	USB	단종
	ML-2510		SPL	USB/Parallel	단종
	ML-2851DK		SPL/PCL6	USB	단종
	ML-2010		SPL	USB	단종
	ML-2240K		SPL	USB	단종
	ML-2241K		SPL	USB	단종
Lexmark	E120	Laser	PCL5e/PCL6	USB	단종
	E120n		PCL5e/PCL6	USB	단종
	E260D		PCL5e/PCL6	USB/Parallel	
	E260DN		PCL5e/PCL6	USB/Parallel	단종
	MS310D		PCL5e/PCL6	USB/Parallel	
	MS312DN		PCL5e/PCL6	USB/Parallel	

※ 단, 역수입 또는 외수용 프린터 모델은 호환되지 않을 수 있습니다.

5. 720DM-0506 ~ 720DM-0706 Version 일 경우 호환가능한 프린터 호환리스트

제조사	모델명	방식	프린터언어	인터페이스	비고
HP	Officejet PRO K550	Ink	PCL3 GUI	USB	
삼성	MJC-8700	Ink	PCL3	USB	단종
	ML-3050	Laser	PCL6, KS/KSSM	USB/Parallel	단종
	ML-2570		PCL6	USB/Parallel	단종
	ML-2571N		PCL6	USB/Parallel	단종
	ML-1610		SPL	USB	단종
	ML-1631K		SPL	USB	단종
	ML-1640K		SPL	USB	단종
	ML-1641K		SPL	USB	단종
	ML-1642K		SPL	USB	단종
	ML-2510		SPL	USB/Parallel	단종
	ML-2851DK		SPL/PCL6	USB	단종
	ML-2010		SPL	USB	단종
	ML-2240K		SPL	USB	단종
	ML-2241K		SPL	USB	단종
	ML-1660K/ML-1665K		SPL	USB	단종
	ML-1910K		SPL	USB	단종
	ML-1916K		SPL	USB	단종
	ML-2525K		SPL	USB	단종
	ML-2580NK		SPL, PCL5e/PCL6	USB	단종
	ML-1865WK		SPL2009, PCL	USB	단종
Lexmark	E120	Laser	PCL5e/PCL6	USB	단종
	E120n		PCL5e/PCL6	USB	단종
	E260D		PCL5e/PCL6	USB/Parallel	
	E260DN		PCL5e/PCL6	USB/Parallel	단종
	MS310D		PCL5e/PCL6	USB/Parallel	
	MS312DN		PCL5e/PCL6	USB/Parallel	

※ 단, 역수입 또는 외수용 프린터 모델은 호환되지 않을 수 있습니다.

6. 720DM-0800 이상 Version 일 경우 호환가능한 프린터 호환리스트

제조사	모델명	방식	프린터언어	인터페이스	비고	
HP	Officejet PRO K550	Ink	PCL3 GUI	USB		
삼성	MJC-8700	Ink	PCL3	USB	단종	
	ML-3050	Laser	PCL6, KS/KSSM	USB/Parallel	단종	
	ML-2570		PCL6	USB/Parallel	단종	
	ML-2571N		PCL6	USB/Parallel	단종	
	ML-1610		SPL	USB	단종	
	ML-1631K		SPL	USB	단종	
	ML-1640K		SPL	USB	단종	
	ML-1641K		SPL	USB	단종	
	ML-1642K		SPL	USB	단종	
	ML-2510		SPL	USB/Parallel	단종	
	ML-2851DK		SPL/PCL6	USB	단종	
	ML-2010		SPL	USB	단종	
	ML-2240K		SPL	USB	단종	
	ML-2241K		SPL	USB	단종	
	ML-1660K/ML-1665K		SPL	USB	단종	SPL2009
	ML-1910K		SPL	USB	단종	SPL2009
	ML-1916K		SPL	USB	단종	SPL2009
	ML-2525K		SPL	USB	단종	SPL2009
	ML-2580NK		SPL, PCL5e/PCL6	USB	단종	SPL2009
	ML-1865WK		SPL, PCL5e	USB	단종	SPL2009-600
	ML-2165W / ML-2168W		SPL, PCL5e	USB		SPL2009-600
	ML-2164		SPL	USB		SPL2009-600
	SL-M2620ND		SPL, PCL5e	USB		SPL2009-600
	ML-3310D		SPL, PCL5e	USB		SPL2009-600
	SL-M2028		SPL	USB	단종	SPL2009-600
	SL-M2029		SPL	USB		SPL2009-600
Lexmark	E120	Laser	PCL5e/PCL6	USB	단종	
	E120n		PCL5e/PCL6	USB	단종	
	E260D		PCL5e/PCL6	USB/Parallel		
	E260DN		PCL5e/PCL6	USB/Parallel	단종	

	MS310D		PCL5e/PCL6	USB/Parallel	
	MS312DN		PCL5e/PCL6	USB/Parallel	

※ 단, 역수입 또는 외수용 프린터 모델은 호환되지 않을 수 있습니다.